

## **COURRIER DES CHERCHEURS ET PETITES NOUVELLES**

par Brigitte DELLUC

- Frédéric Plassard et Morgane Dachary (frederic.plassard@wanadoo.fr) nous annoncent des *Nouvelles découvertes à Rouffignac*. « Au mois d’avril 2020, motivés par la recherche de nouveaux témoins des fréquentations gauloises de la grotte de Rouffignac, nous avons découvert de nouvelles figurations paléolithiques dans deux galeries voisines du célèbre “Plafond aux macaroni”. Trois petits ensembles livrent un total de treize représentations parmi lesquelles une majorité de mammouths, mais aussi un bison. Toutes sont gravées, à l’exception d’une silhouette de proboscidiien tracée à l’argile (fig. 1,

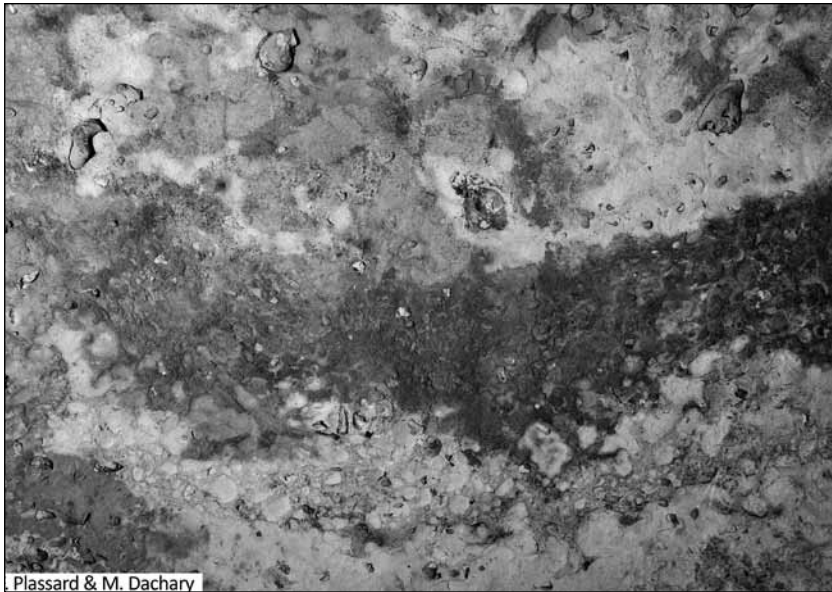


Fig. 1.

cliché Frédéric Plassard). Le groupe plus important (9 motifs) est aussi le moins accessible dans une galerie qui n'a que 60 cm de haut et à peine 1,20 m de large. Une étude détaillée de cet ensemble est en cours et fera bientôt l'objet de publications. »

- Brigitte et Gilles Delluc (gilles.delluc@orange.fr) viennent de publier une révision de l'historique et de la décoration de **la grotte de la Forêt** à Tursac. Ils se sont appuyés sur les archives confiées à eux par notre ancien collègue, l'abbé Edmond Jardel, qui avait été chargé par l'abbé Breuil de surveiller les recherches effectuées par l'inventeur en 1952. Gilles Delluc avait visité la grotte, très jeune, grâce à l'abbé Glory, et, avec Brigitte, il avait photographié les gravures et consigné des notes sur sa décoration (4 rennes et 3 chevaux), avant qu'elle ne soit fermée de façon définitive (fig. 2, mise en place des figures

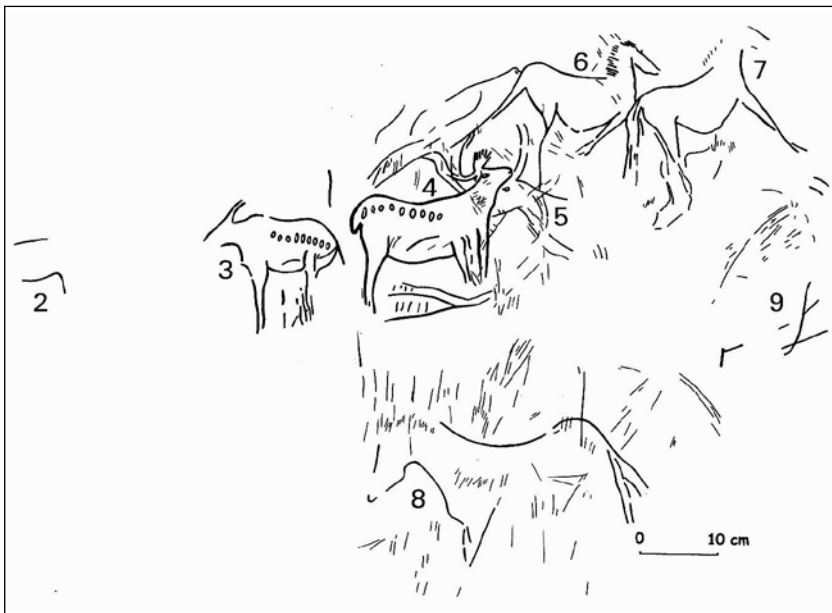


Fig. 2.

du panneau principal, n° 2 à 9 par B. et G. Delluc). Un plan précis a été levé et mis au point par Thierry Baritaud en 1981 (*L'Art des Cavernes*, 1984, p. 239). Un tiré-à-part est offert à notre bibliothèque : « La grotte ornée de la Forêt (Tursac, Dordogne). Une histoire et une cavité presque ignorées », *Préhistoire du Sud-Ouest*, n° 27-2019-1, p. 25-48.

- Gilles Delluc (gilles.delluc@orange.fr) annonce que le jeune **Guy Monnerot**, né à Bergerac le 7 décembre 1931, puis élevé à Limoges, mort en

Algérie le 1<sup>er</sup> novembre 1954, considéré comme le premier mort de la guerre d'Algérie, où il servait avec son épouse comme instituteur volontaire (*BSHAP*, t. CXXLI, 2014, p. 445-446 et 577 et *BSHAP*, t. CXLII, 2015, p. 14-15), vient d'être déclaré « mort pour la France », 66 ans après sa mort (*Le Populaire du Centre*, 1<sup>er</sup> novembre 2020). Il avait été inhumé le 29 novembre 1954 au cimetière de Louyat (Limoges) dans le caveau familial.

- Il signale aussi que la basilique du Sacré-Cœur de Montmartre est en cours de classement comme « Monument historique ». Ce monument est l'œuvre de l'architecte Paul Abadie quelques années après qu'il ait conduit la restauration-reconstruction de la cathédrale Saint-Front de Périgueux qui lui servit de modèle. Il a été bâti sur la colline de Montmartre à la fin du XIX<sup>e</sup> siècle « en expiation » de la Commune de Paris. La presse note que ce classement, à la veille du 150<sup>e</sup> anniversaire de cet événement, commence à soulever des polémiques.

- Le lundi 23 novembre, la Société historique et archéologique du Périgord participait au dévoilement d'une plaque commémorative à la Ligerie (commune de Champagne-et-Fontaine), en souvenir du général de Gaulle, qui passa en ces lieux une partie de son enfance (fig. 3).



Fig. 3. M<sup>me</sup> de Vilmorin, la propriétaire actuelle de la Ligerie, devant la plaque.

### CORRESPONDANCE POUR

#### « COURRIER DES CHERCHEURS ET PETITES NOUVELLES »

Pour insérer une demande de recherche ou pour communiquer une information, on peut écrire à M<sup>me</sup> Brigitte Delluc, vice-présidente, SHAP, 18, rue du Plantier, 24000 Périgueux ou utiliser son courriel : gilles.delluc@orange.fr (à l'attention de Brigitte Delluc).

Les illustrations photographiques doivent être communiquées sous forme d'un tirage papier ou numérisée en format JPG (en 300 dpi). Compter deux mois minimum de délai pour la publication dans cette rubrique.